

Fachtagung

Holznutzung im Kleinprivatwald der Lausitz

„Lausitz Wald und Holz aktiv“ –
Mobilisierungserfahrungen in der Region

Dr. Bernd Wippel

Kamenz, 13. November 2007

Holznutzung im Kleinprivatwald der Lausitz

Agenda
Ergebnisse
Instrumente

Agenda

1. Ergebnisse
2. Instrumente

Holznutzung im Kleinprivatwald der Lausitz

Agenda
Ergebnisse
Instrumente

Ergebnisse

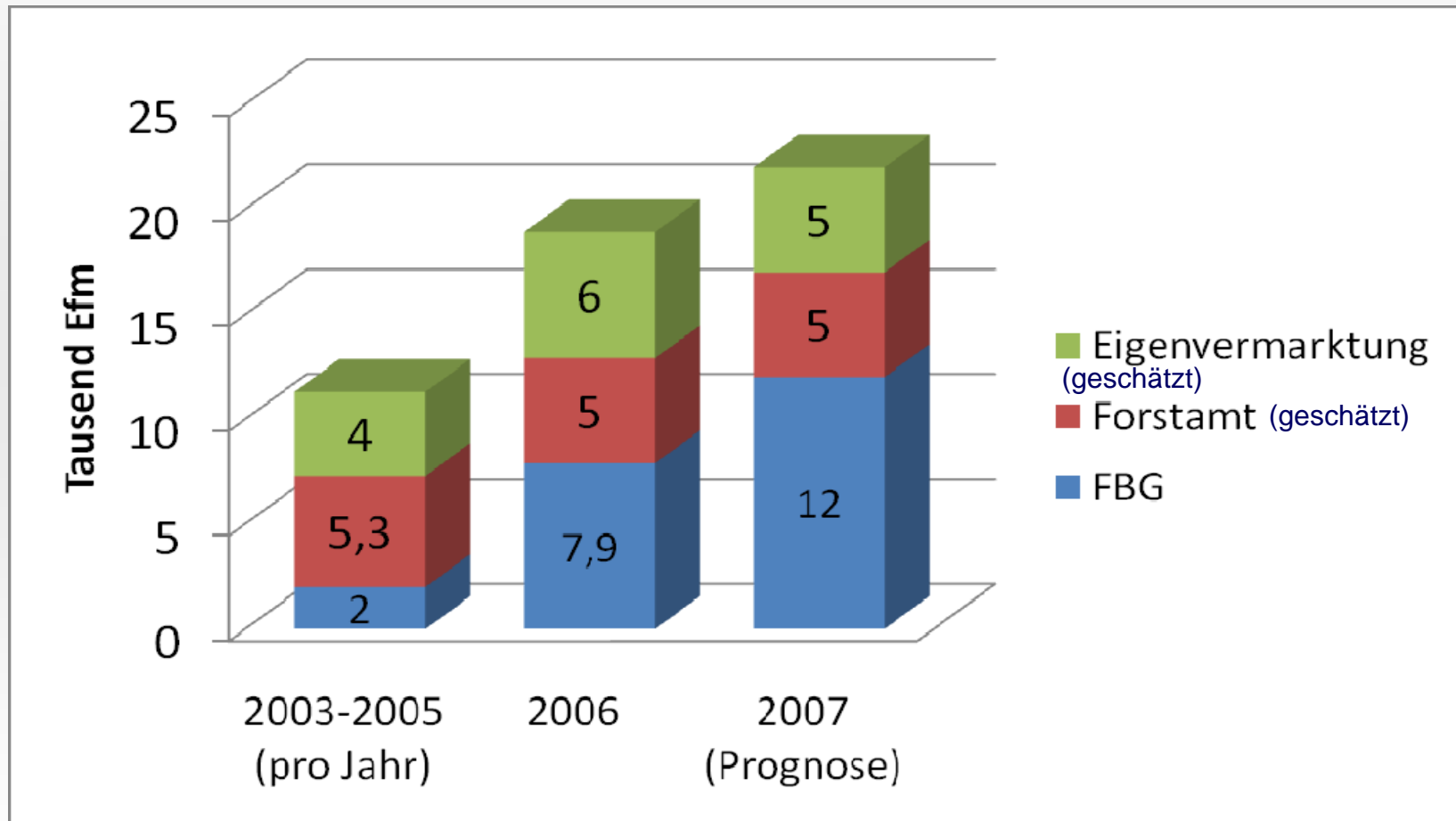
Einzelergebnisse im Rahmen der Mobilisierung:

- Einschlag 2006/2007 von 20.000 Efm
- 143 Waldbesitzer haben genutzt
- Einschlag in Efm je ha
- Vermarktungsmengen je Waldbesitzer
- Kosten der (Erst-)Mobilisierung
- Flankierende Instrumente

Holznutzung im Kleinprivatwald der Lausitz

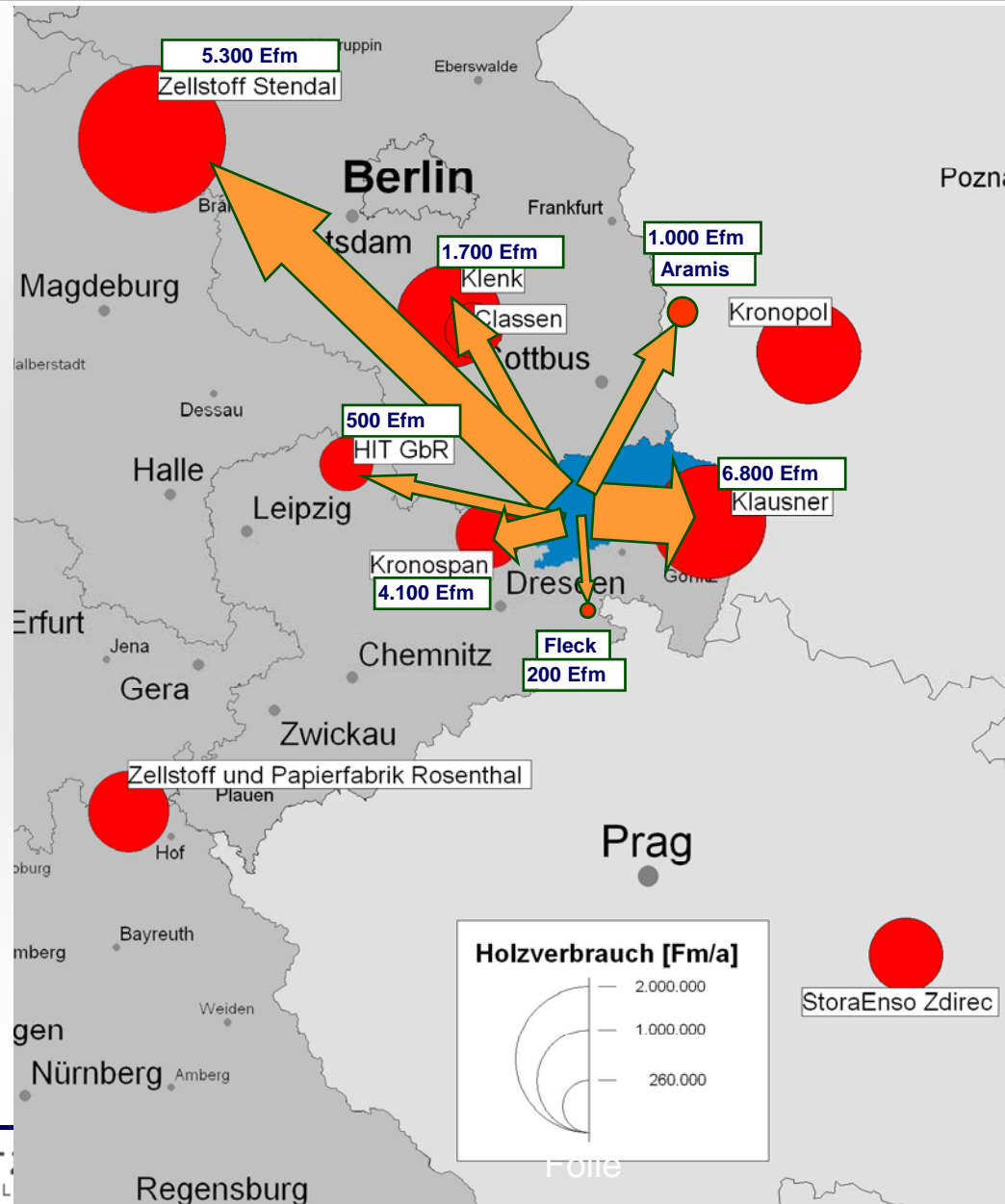
Agenda
Ergebnisse
Instrumente

Einschlag – Efm gesamt im Privatwald



Holznutzung im Kleinprivatwald der Lausitz

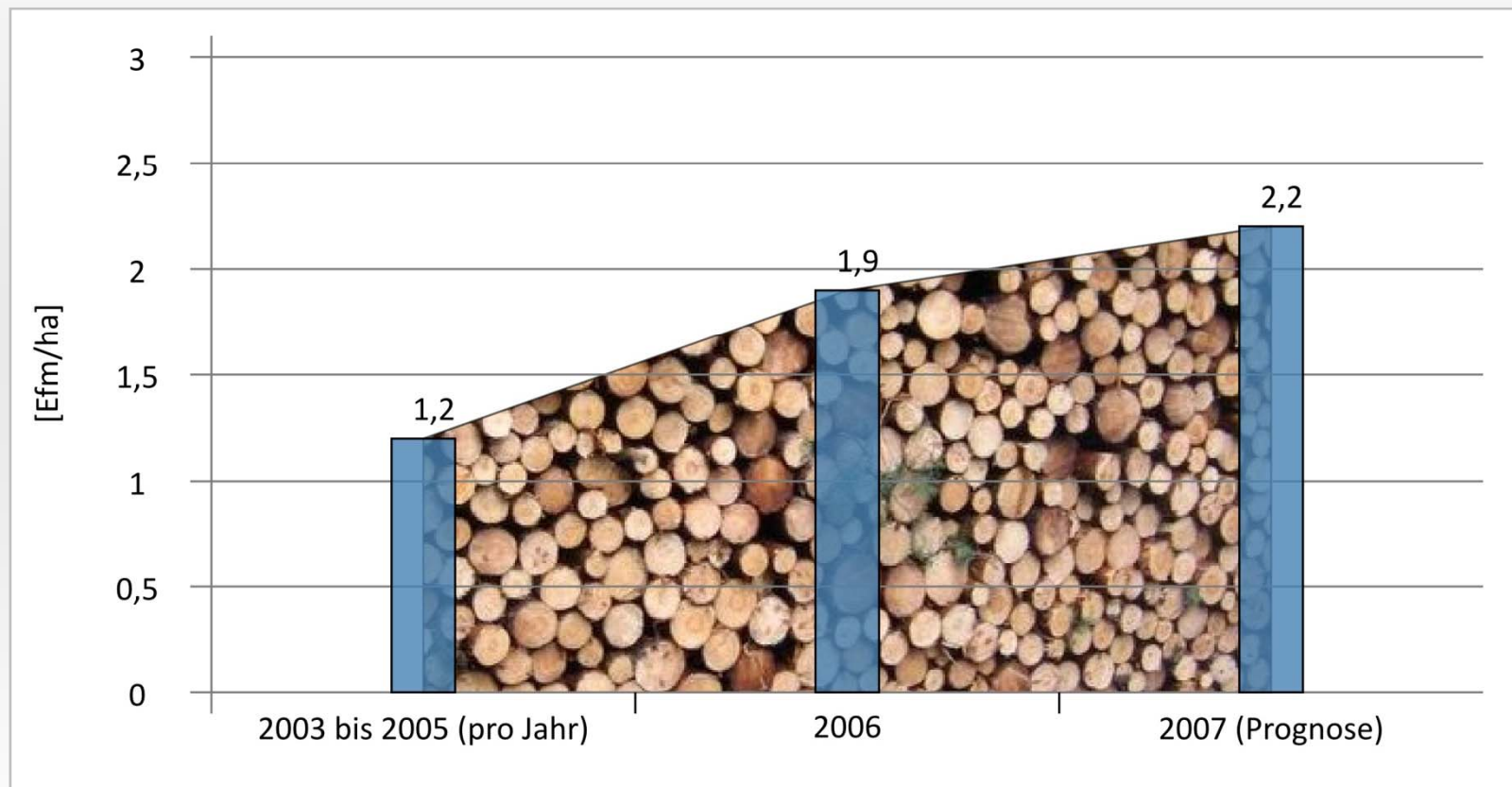
Agenda
Ergebnisse
 Instrumente



Holznutzung im Kleinprivatwald der Lausitz

Agenda
Ergebnisse
Instrumente

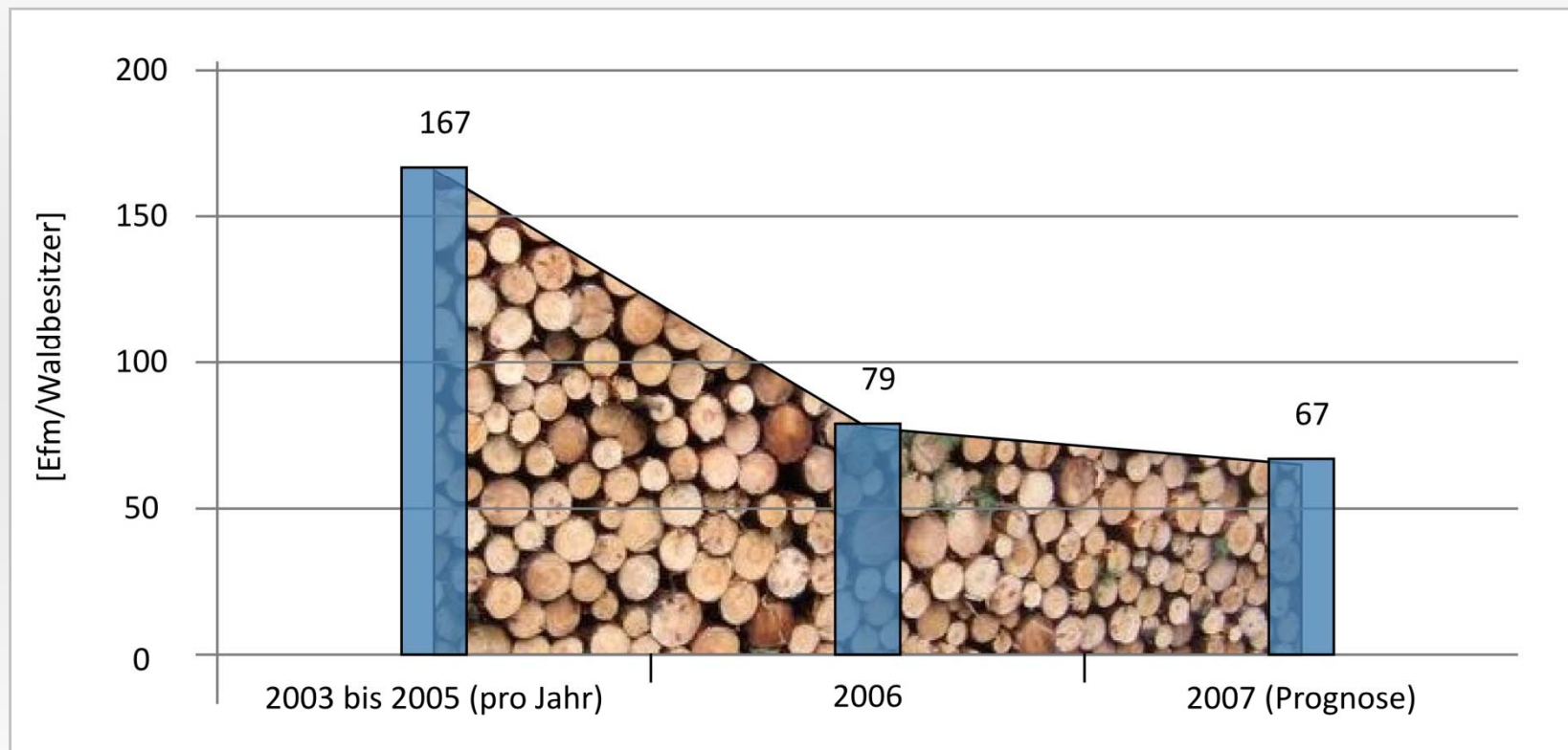
Einschlag – Efm je ha Privatwald (Kernregion FBG)



Holznutzung im Kleinprivatwald der Lausitz

Agenda
Ergebnisse
Instrumente

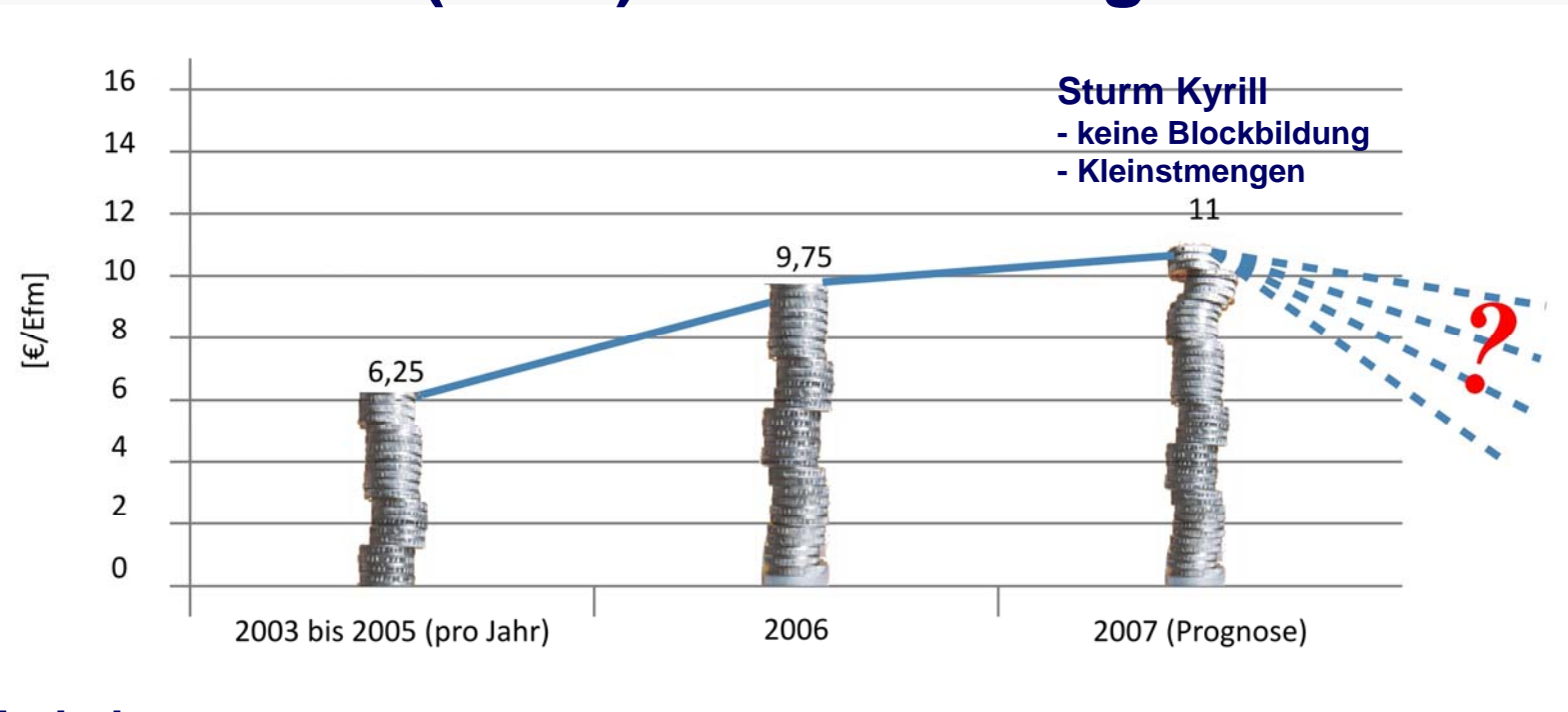
Vermarktung – Efm je Waldbesitzer (Kleinprivatwald)



Holznutzung im Kleinprivatwald der Lausitz

Agenda
Ergebnisse
Instrumente

Kosten der (Erst-) Mobilisierung



Enthalten:

- Erstansprache durch RL (teilweise enthalten)
- Datengrundlagen
- Flächensuche
- Blockbildung
- Auszeichnen
- Unternehmerauftrag
- Hiebsüberwachung
- Holzvermarktung
- Abrechnung

Nicht enthalten:

- Erstansprache durch RL (tlw.)
- Betreuung durch Sachsenforst
- Grenzen finden
- Datengrundlagen (Karten)
- Instrumente entwickeln



Becker, Borchers, Wippel

Gesellschaft d.b.R. für
Managementconsulting

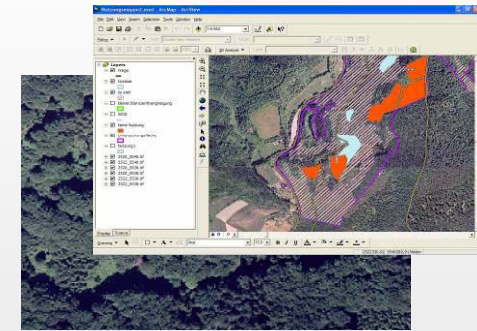
Holznutzung im Kleinprivatwald der Lausitz

Agenda
Ergebnisse
Instrumente

Flankierende Instrumente

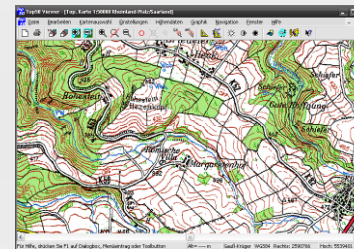
Geographisches Informationssystem

- flächendeckend Luftbilder vorhanden
- Anwendungs-know-how implementiert
- Umsetzung in der Erstmobilisierung



Polterverwaltung:

- Übersicht über Status des Polters
- Bilddatenbank zum Nachweis



Abrechnung

- Abrechnungsmodul über selbst erstellte Datenbank

Lfd. Nr.	Polter	Nutzung	Menge	Länge	Stufe	Bauh	M	MC	Menge
1	1	1	1	1	1	1	1	1	1
2	1	1	1	1	1	1	1	1	1
3	1	1	1	1	1	1	1	1	1
4	1	1	1	1	1	1	1	1	1
5	1	1	1	1	1	1	1	1	1
6	1	1	1	1	1	1	1	1	1
7	1	1	1	1	1	1	1	1	1
8	1	1	1	1	1	1	1	1	1
9	1	1	1	1	1	1	1	1	1
10	1	1	1	1	1	1	1	1	1
11	1	1	1	1	1	1	1	1	1
12	1	1	1	1	1	1	1	1	1

Mitgliederverwaltung

- an Datenbank geknüpft
- Aktualisierung im Rahmen der Nutzungskomplexe

Name	Geburtsdatum	Geburtsort	Matrikelnummer	Matrikeljahr
ABERDOLFF	1. Juli	Apoll	54600	1960
ACKEL VON LAUSI	2. April	Walden	54670	1960
ACKEL RUDOLF	2. April	Walden	54600	1960
ACKEL WILHELM	2. April	Walden	54670	1960
AGATE	8. August	Walden	54670	1960
ALF NIKOLAUS	4. Juli	Walden	54600	1960
ALLAR RENZI	7. März	Walden	54600	1960
ALTRINGER ANDR	9. August	Apoll	54670	1960
ALTRINGER MARTIN	9. August	Walden	54600	1960
ALTRINGER WERNER	10. August	Walden	54600	1960
AMOLD JACOB	11. August	Walden	54670	1960
AMOLD KLAUS	12. August	Walden	54600	1960

